

# **Allgemeine Dokumentation**

## **Erdungsanlage der Windenergieanlage**



**Rev. 11/03.07.2023**

Dokumentennr.: NALL01\_008521\_DE  
Status: Released  
Sprache: DE-Deutsch  
Vertraulichkeit: Nordex Internal Purpose

- Originaldokument -

Dokument wird elektronisch verteilt.

Original mit Unterschriften bei Nordex Energy SE & Co. KG, Department Engineering.

Done   03-07-2023	Reviewed   03-07-2023	Approved   03-07-2023
---	---	---

---

Dieses Dokument, einschließlich jeglicher Darstellung des Dokuments im Ganzen oder in Teilen, ist geistiges Eigentum der Nordex Energy SE & Co. KG. Sämtliche in diesem Dokument enthaltenen Informationen sind ausschließlich für Mitarbeiter und Mitarbeiter von Partner- und Subunternehmen der Nordex Energy SE & Co. KG, der Nordex SE und ihrer im Sinne der §§15ff AktG verbundenen Unternehmen bestimmt und dürfen nicht (auch nicht in Auszügen) an Dritte weitergegeben werden.

Alle Rechte vorbehalten.

Jegliche Weitergabe, Vervielfältigung, Übersetzung oder sonstige Verwendung dieses Dokuments oder von Teilen desselben, gleich ob in gedruckter, handschriftlicher, elektronischer oder sonstiger Form, ohne ausdrückliche Zustimmung durch die Nordex Energy SE & Co. KG ist untersagt.

©2023 Nordex Energy SE & Co. KG, Hamburg

Anschrift des Herstellers im Sinne der Maschinenrichtlinie:

Nordex Energy SE & Co. KG  
Langenhorner Chaussee 600  
22419 Hamburg  
Deutschland

Tel: +49 (0)40 300 30 - 1000

Fax: +49 (0)40 300 30 - 1101

info@nordex-online.com

<http://www.nordex-online.com>

## Gültigkeit

Anlagengeneration	Produktreihe	Produkt
Gamma	K08 Gamma	N90/2500, N100/2500, N117/2400
Delta	K08 Delta	N100/3300, N117/3000, N117/3000 controlled, N117/3600, N131/3000, N131/3000 controlled, N131/3300, N131/3600, N131/3900
Delta	Delta4000	N133/4.X, N149/4.X, N149/5.X, N163/5.X, N163/6.X N175/6.X

# Inhalt

- 1. Grundlagen ..... 5**
- 1.1 Verwendungszweck..... 5
- 1.2 Allgemeines ..... 5
- 2. Aufbau/Funktionalität..... 6**
- 2.1 Stahlrohrtürme..... 7
- 2.2 Hybridtürme ..... 8

# **1. Grundlagen**

## **1.1 Verwendungszweck**

Dieses Dokument beschreibt die Grundvoraussetzungen für die Auslegung der Erdungsanlage für die Fundamente von Nordex Windenergieanlagen (WEA) der Anlagengenerationen Gamma und Delta.

## **1.2 Allgemeines**

Die Erdungsanlage einer Windenergieanlage (WEA) hat die Aufgabe, Schritt- und Berührungsspannungen im Fehlerfall auf zulässige Werte zu begrenzen. Nicht zum Betriebsstromkreis gehörende Anlagenteile werden im Rahmen des Schutzpotenzialausgleichs mit der Erdungsanlage verbunden, um den Schutz gegen elektrischen Schlag zu gewährleisten. Als wichtiger Bestandteil des Blitzschutzsystems begrenzt die Erdungsanlage Überspannungen durch Blitzeinschläge und ermöglicht eine niederimpedante Ableitung des Blitzstromes in das Erdreich. Ebenso leistet die Erdungsanlage einen wichtigen Beitrag zur Einhaltung der Elektromagnetischen Verträglichkeit (EMV).

Die Ausführung der Erdungsanlage für Nordex-WEA entspricht folgenden Normen:

- EN 62561-1 - Blitzschutzsystembauteile Teil 1: Anforderungen an Verbindungsbauteile
- EN 62561-2 - Blitzschutzsystembauteile Teil 2: Anforderungen an Leiter und Erder
- EN 50522 - Erdung von Starkstromanlagen mit Nennwechselspannungen über 1 kV
- EN 61400-24 - Windenergieanlagen Teil 24: Blitzschutz

In den oben genannten Normen ist eine Dokumentation gefordert, welche Messprotokolle, Lagepläne und Fotografien enthält. Die Dokumentation muss zur Errichtung jeder Anlage vorliegen.

Die Verantwortung für die Anpassung der Erdungsanlage an die lokalen Gegebenheiten liegt beim Fundament-Designer.

## 2. Aufbau/Funktionalität

Das Nordex-Erdungsdesign ist modular aufgebaut, um die Erdungsanlage optimal an den jeweiligen Standort anzupassen.

Die Standard-Ausführung besteht aus drei Fundamenterdern aus verzinktem Bandstahl oder Kupfer, die als Ringerder mit unterschiedlichen Radien im Fundament verlegt sind und mit der Bewehrung normgerecht verbunden sind.

Ist der spezifische Erdwiderstand am Standort besonders hoch, so kann die Erdungsanlage um zusätzliche Ring- und Tiefenerder außerhalb des Fundaments erweitert werden. Erfahrungsgemäß ist eine Zusatzerdung ab einem Spezifischen Erdwiderstand um 500  $\Omega\text{m}$  empfehlenswert.

Um die Erdungsimpedanz zu verringern, ist es ausreichend, die Schirmung der Mittelspannungskabel des Parknetzes auf beiden Seiten zu erden. Eine zusätzliche Erdungsverbindung zwischen Windenergieanlagen ist nicht notwendig.

## 2.1 Stahlrohrtürme

Über 4 Anschlussfahnen, die in das Turminnere geführt werden, wird die Erdungsanlage mit der Turmwand oder dem Turmflansch aus Stahl verbunden, um eine bestmögliche Ableitung des Blitzstromes zu ermöglichen, siehe Abb. 1.

Um eine mögliche Zusatzerdung mit der Erdungsanlage zu verbinden, werden an der Außenkante des Fundaments um jeweils 90° versetzt 4 Anschlussfahnen ins Erdreich ausgeführt.

Für die Anbindung der Erdungsanlage einer externen Transformatorstation werden ebenfalls die ins Erdreich ausgeführten Anschlussfahnen genutzt.

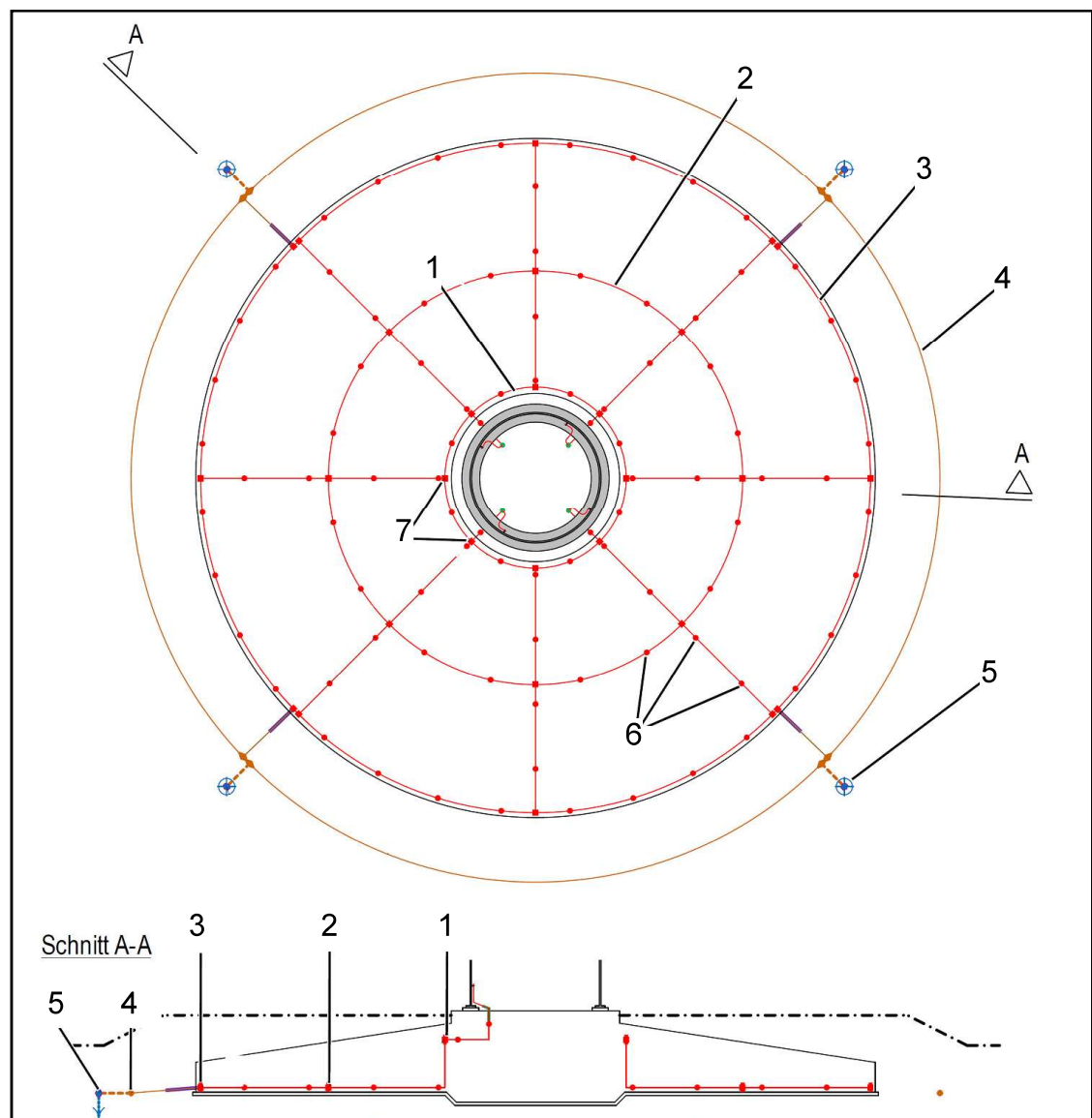


Abb. 1: Übersicht Blitzerkennung Turmfuß (Draufsicht Stahlrohrturm)

- |                            |  |
|----------------------------|--|
| 1 Innerer Fundamenterder   | 5 Zusätzlicher Tiefenerder                       |
| 2 Mittlerer Fundamenterder | 6 Verbindung der Erdungsanlage mit der Bewehrung |
| 3 Äußerer Fundamenterder   | 7 Verbindung der Fundamente untereinander        |
| 4 Zusätzlicher Ringerder   |  |

## 2.2 Hybridtürme

Im Turmkeller der Fundamente für Hybridtürme wird die Erdungsanlage über vier Erdungsfestpunkte mit der Haupterdungsschiene verbunden, siehe Abb. 2.

Um eine mögliche Zusatzerdung mit der Erdungsanlage zu verbinden, werden an der Außenkante des Fundaments um jeweils 90° versetzt 4 Anschlussfahnen ins Erdreich ausgeführt.

Für die Anbindung der Erdungsanlage einer externen Transformatorstation werden ebenfalls die ins Erdreich ausgeführten Anschlussfahnen genutzt.

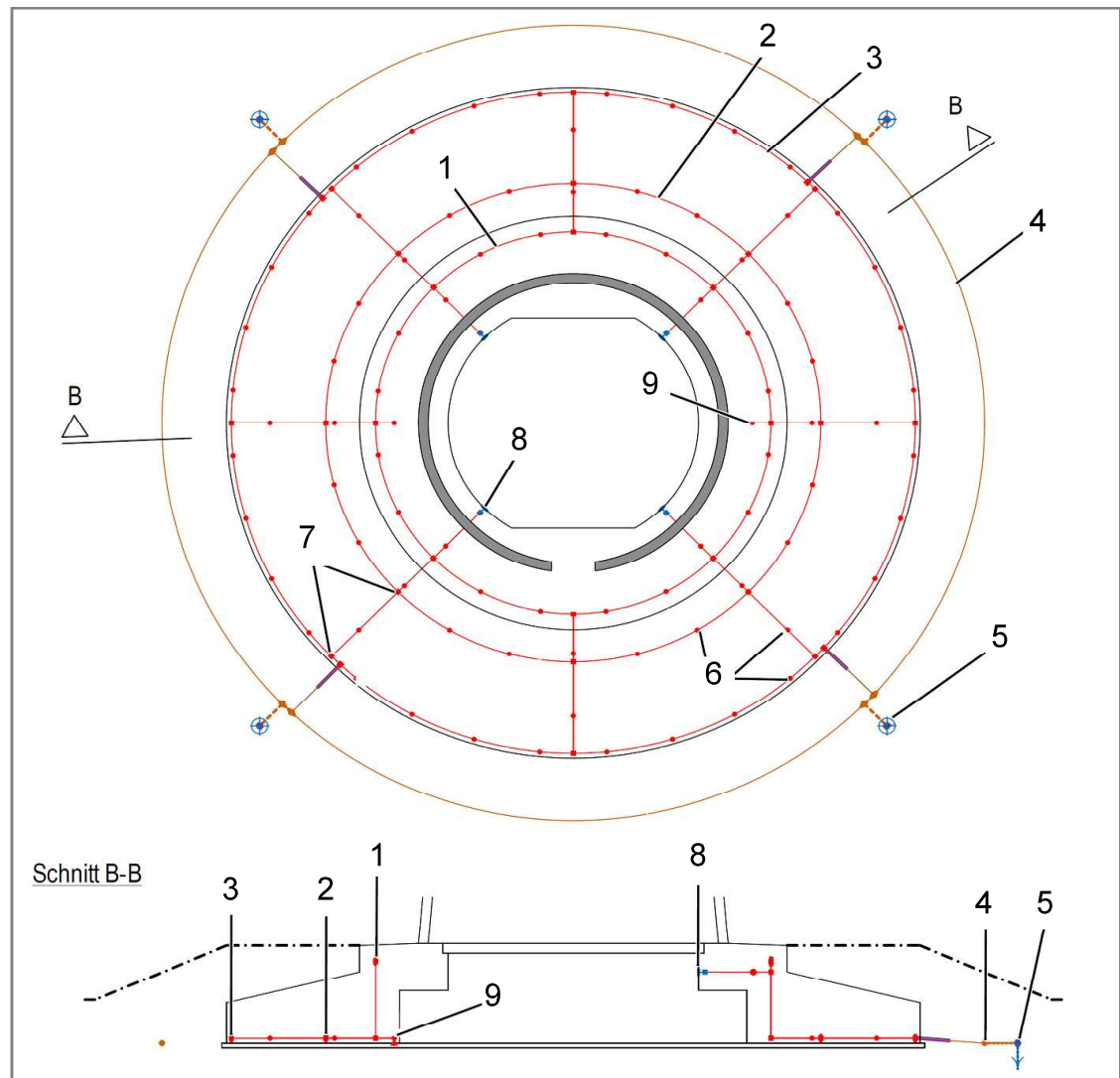


Abb. 2: Übersicht Blitzerkennung Turmfuß (Draufsicht Hybridturm)

- |  |   |
|--|---|
| 1 Innerer Fundamenterder                         | 7 Verbindung der Fundamenterder untereinander               |
| 2 Mittlerer Fundamenterder                       | 8 Erdungsfestpunkt zum Anschluss an die Haupterdungsschiene |
| 3 Äußerer Fundamenterder                         | 9 Verbindung mit der Bewehrung der Kellerbodenplatte        |
| 4 Zusätzlicher Ringerder                         |   |
| 5 Zusätzlicher Tieferder                         |   |
| 6 Verbindung der Erdungsanlage mit der Bewehrung |   |



---

